



Le réseau
des observatoires
de la région
grenobloise

NOUS AVONS TOUS BESOIN
DE CONNAISSANCES
ET D'ANALYSES PARTAGÉES !

COMMUNIQUÉ

Octobre 2024

Regards croisés #11

ALIMENTATION

Au cœur de nos vies et de notre territoire

L'OBS'y, le réseau des observatoires de la région grenobloise, s'est intéressé à l'alimentation, une thématique au croisement d'enjeux multiples de santé humaine, d'inégalités sociales, d'économie, d'environnement. Ce *Regards Croisés* assume un angle particulièrement marqué sur ce dernier enjeu, en explorant plus spécifiquement l'impact de l'alimentation et des modes de production agricole sur les changements climatiques.

Cette publication, qui sort à l'occasion du mois de la transition alimentaire, rassemble et croise, comme à son habitude, des données disponibles à l'échelle locale dans les différentes collectivités partenaires. L'occasion de (re)découvrir les *Regards Croisés* qui ont fait peau neuve : nouvelle maquette, nouveau rubricage, pour un magazine plus facile d'accès, plus percutant, plus agréable.

À télécharger sur
www.obsy.fr



LE REGARDS CROISÉS ALIMENTATION EN BREF

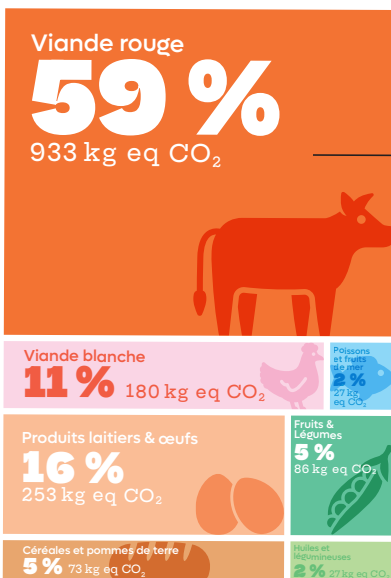
Introduction au sujet en un coup d'œil : deux doubles-pages visuelles

Les *Regards Croisés* nouvelle formule se présentent désormais avec une partie introductive visuelle, valorisant cartographie, datavisualisation et chiffres clés, pour découvrir et balayer le sujet d'un regard.

L'importance de l'agriculture et la diversité de ses productions sur le territoire de l'aire grenobloise, ainsi que le poids de l'alimentation dans l'empreinte carbone de ses habitants comme du reste des Français permet de prendre la mesure de l'enjeu. **L'évolution des habitudes alimentaires et des modes de production est un levier majeur pour lutter contre le changement climatique et s'y adapter.**

Avec près d'un quart du territoire du [Projet alimentaire interterritorial de la région grenobloise](#) (PAIT) occupé par l'activité agricole, la région grenobloise bénéficie d'une grande diversité de productions. **19 % de la surface agricole est par ailleurs en bio**, avec un doublement du nombre d'exploitations en dix ans.

L'alimentation représente près d'un quart de l'empreinte carbone d'un Français. Les deux tiers sont liés à la production agricole elle-même, et seulement 18 % aux transports.



Répartition des émissions de gaz à effet de serre (GES) agricoles de l'alimentation des Français par catégorie alimentaire

59 %

C'est la part de la viande rouge dans les émissions de gaz à effet de serre (GES) agricoles liées à l'alimentation des Français. C'est le premier poste, alors qu'elle ne représente que 8 % de la consommation. Cela s'explique notamment par les grandes quantités de céréales, souvent stimulées avec des engrais azotés, pour nourrir les animaux et par les émissions de méthane liées à leur digestion. La production de viande rouge monopolise par ailleurs 67 % des sols agricoles.

Source : OBS'y, d'après données Arlème 2022

Le territoire à la loupe : les habitants, leurs pratiques et leurs budgets, à partir de données de l'OBS'y

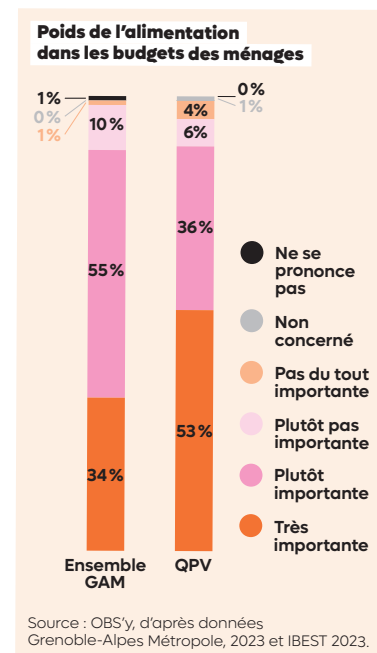
Plusieurs articles courts, valorisant des données et analyses produites par les membres de l'OBS'y brossent le portrait des assiettes de la région grenobloise.

Faire ses courses, entre habitudes et nouvelles aspirations

Si la grande distribution reste le canal d'achat alimentaire nettement préféré en Isère, les enquêtes consommation de la Chambre de commerce et d'industrie (CCI) de Grenoble montrent **un retour aux achats de proximité, tandis que le commerce de centre-ville se stabilise.** Malgré leurs contraintes budgétaires, les habitants de la région grenobloise semblent porter une attention croissante aux critères environnementaux des produits.

Sous contrainte, un budget alimentaire en augmentation

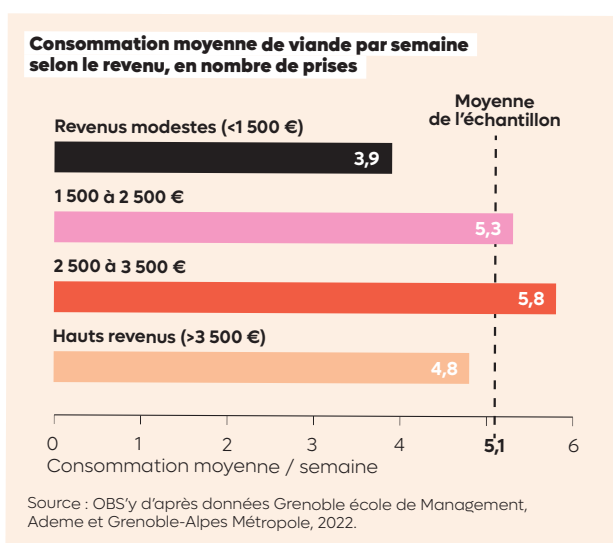
Le budget « arbitral » des ménages est pris en étau entre dépenses pré-engagées (contraintes) et prix. **Les dépenses alimentaires notamment sont en augmentation dans la région grenobloise, en raison de l'inflation mais aussi du choix de préserver ce poste au détriment d'autres.** Cette tendance est particulièrement prégnante pour les ménages les plus précaires, dont près de 90 % déclarent que le poids de l'alimentation dans leur budget est « très important » ou « plutôt important ».



540 €
/mois/ménage
dépense alimentaire moyenne dans la région grenobloise

Consommation de viande, où en est-on localement ?

La viande reste un aliment très présent dans les assiettes, malgré une consommation en diminution constante depuis les années 1990. Si certains profils de consommateurs réinterrogent les pratiques héritées et modifient leurs comportements, les habitudes alimentaires régissent encore les assiettes de la majorité d'entre eux, révélant en prime d'importantes disparités sociales et territoriales.



Dans les poubelles des ménages

129 kg de nourriture sont jetés par an et par habitant, du champ à l'assiette... Les Français auraient-ils les yeux plus gros que le ventre ? Le gaspillage alimentaire se voit certes dans nos poubelles domestiques, mais aussi dans celles des restaurants collectifs et privés ainsi que dans les phases amont de production et distribution. Une chaîne de responsabilités qui incite chaque maillon à faire des économies, monétaires et énergétiques !

Sur le territoire métropolitain, le gaspillage alimentaire représente

72 kg
par an et par personne
(hors liquides)

Points de vue : une diversité de regards complémentaires ou extérieurs à l'OBS'y

La dernière partie apporte d'autres éclairages en adoptant des formats divers : interview, vrai/faux, focales, brèves prospectives.

Choix de vie, choix de société aborde ainsi une diversité de sujets : la nutrition et son impact sur la santé et la performance sportive, par le témoignage d'un médecin du sport et nutritionniste ; nos préjugés sur ce qui est à favoriser entre bio et local ; une mise en perspective du bio en Isère par rapport aux départements environnants ; des brèves prospectives.

« Le bio espagnol ou tchèque est de moins bonne qualité »



Le label agriculture biologique européen et les cahiers des charges associés concernent les 27 pays de l'Union européenne depuis 2010. Les produits importés doivent en outre être couverts par un certificat délivré par un organisme de contrôle agréé dans l'État membre où se situe l'importateur.

Sécurité sociale de l'alimentation

Pour favoriser l'accès à une alimentation choisie et de qualité pour tous, notamment les personnes avec de faibles revenus, la Ville de Grenoble, dans le cadre du PAiT, va expérimenter une sécurité sociale de l'alimentation. Cette démarche, déjà mise en œuvre dans plusieurs territoires, comme Montpellier, vise à sécuriser une chaîne alimentaire durable, depuis les agriculteurs jusqu'aux consommateurs. Cette caisse fonctionnera sur la base d'une cotisation volontaire, selon les revenus. La somme allouée à chacune et à chacun sera quant à elle identique, quel que soit le montant initial de cotisation. Les achats s'effectueront dans des lieux « conventionnés » : ces commerces seront définis par les cotisants eux-mêmes.



5 thématiques sous l'œil de l'OBS'y
Société | Population | Économie | Environnement | Aménagement



www.obsy.fr

Qu'est-ce que l'OBS'y ? Le réseau des observatoires de la région grenobloise réunit 15 partenaires qui s'engagent à faire de l'observation un outil de pilotage au service de l'action publique. Sur des thèmes aussi variés que l'économie, le social, les mobilités, l'environnement ou le bien-vivre, ils partagent données et analyses. L'OBS'y constitue une communauté d'observation permettant de :

- mettre l'ensemble des données existantes en cohérence afin de disposer d'une vision globale et partagée du territoire ;
- construire des analyses partagées dans l'interprétation de ces données ;
- diffuser la connaissance.

L'objectif principal de l'OBS'y est d'établir et porter à connaissance des diagnostics multithématiques partagés et dynamiques, en région grenobloise.

