



# *MODE D'EMPLOI POUR ACCÉDER AUX DONNÉES OBSERVATION DE L'AGENCE*

*>> ACCÈS AU FLUX  
CARTOGRAPHIQUE WMS DU MOS  
VIA QGIS*

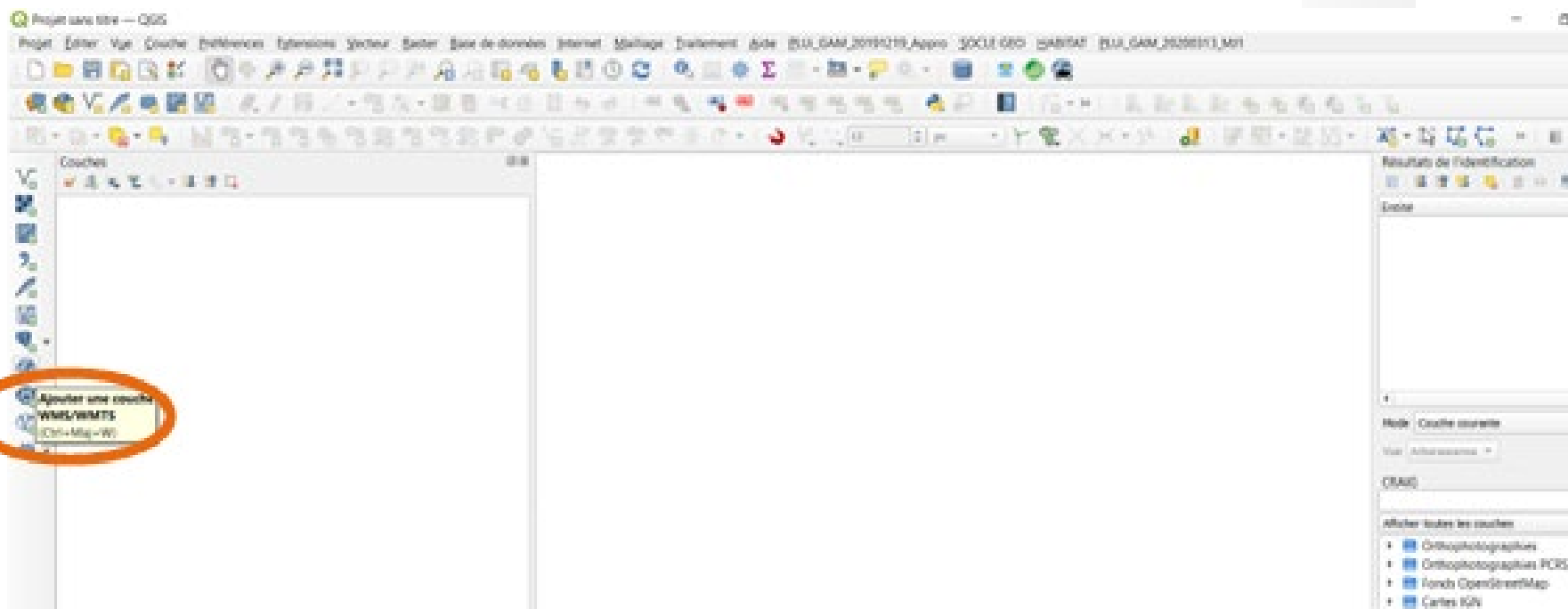
JUILLET 2024

# ACCÈS AU FLUX CARTOGRAPHIQUE WMS

Comment se connecter au flux mis à disposition par l'Agence ?

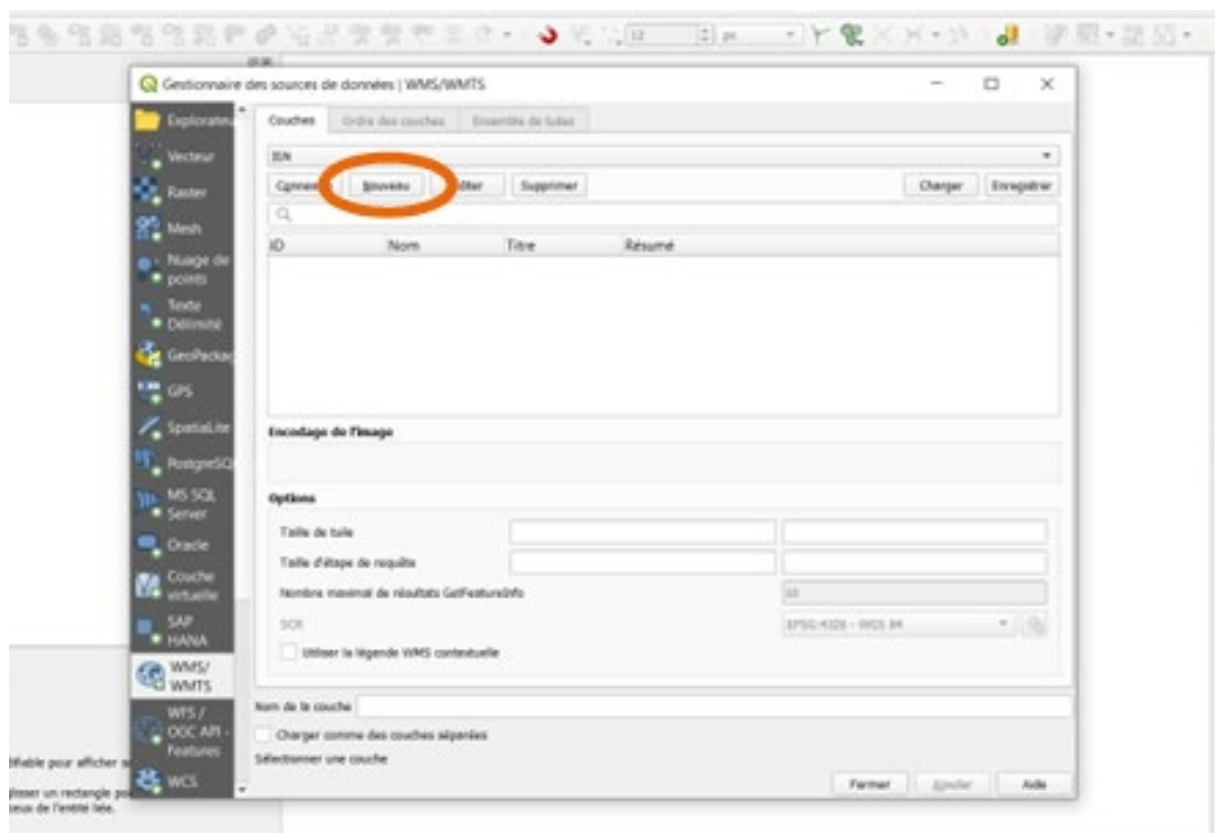
## Etape 1 – Ouvrir l'interface SIG

- Ouvrir QGIS ou autre interface SIG
- Sur QGIS - A gauche de l'interface, cliquer sur « Ajouter une couche WMS/WMTS »



## Etape 2 – Créer une nouvelle connexion

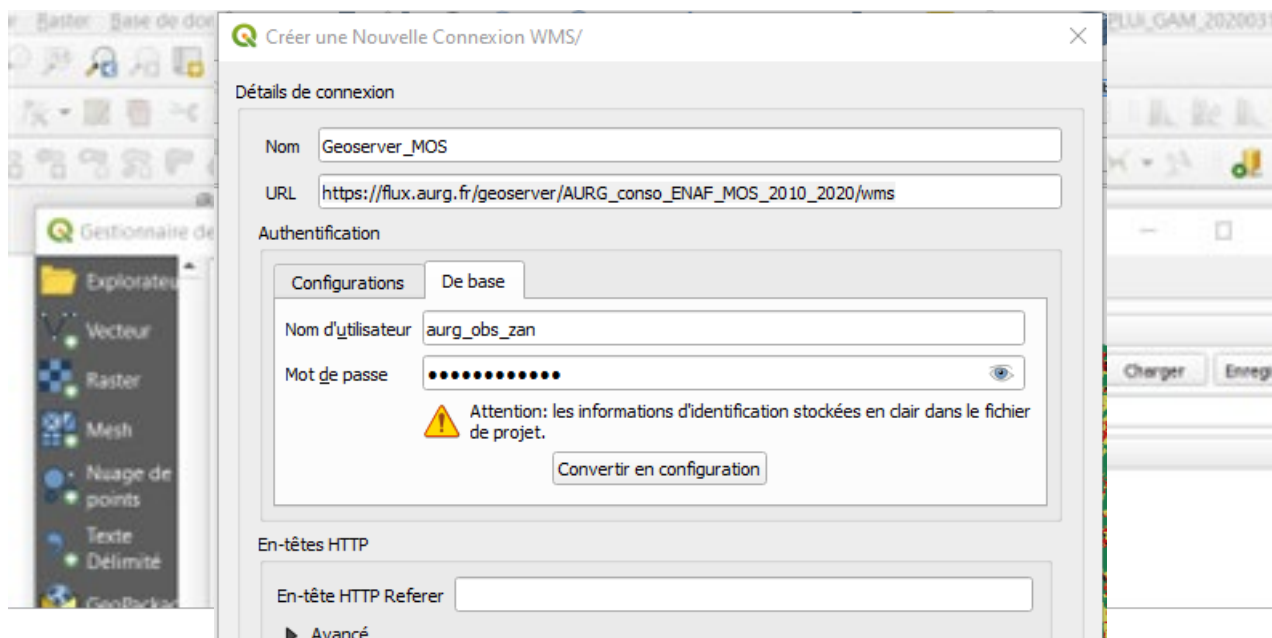
- Une interface de connexion s'ouvre
- Cliquer sur « Nouveau » afin de créer une nouvelle connexion de service



## Etape 3 - Configurer la connexion

= Renseignez le formulaire comme indiqué sur la capture d'écran

- nom : Choix libre
- URL : [https://flux.aurg.fr/geoserver/AURG\\_conso\\_ENAF\\_MOS\\_2010\\_2020/wms](https://flux.aurg.fr/geoserver/AURG_conso_ENAF_MOS_2010_2020/wms)
- Panneau "Authentification", se mettre sur « de base » et entrer les informations de connexion en votre possession. Il s'agit des même que ceux utilisées pour le VIZUALIZ ou le Géoclip.
- Utilisateur : [aurg\\_obs\\_zan](#)
- Mot de passe : [Aurg@mos2020](#)

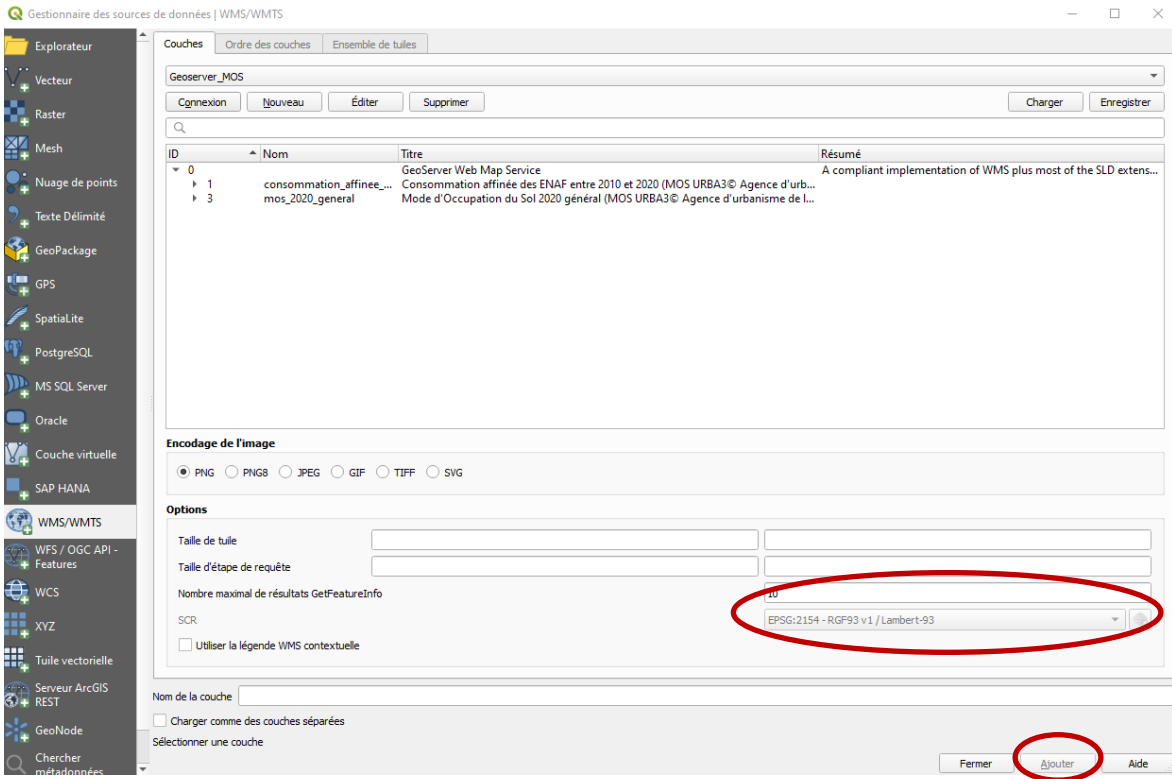


Cliquez sur OK pour valider la connexion.

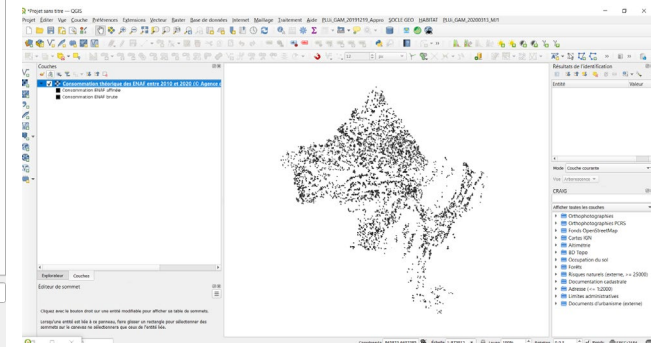
# ACCÈS AU FLUX CARTOGRAPHIQUE WMS

## Etape 4 – Vérifier la connexion

- > Cliquez sur **connexion** pour voir apparaître les tables présentes dans le flux Agence.
- > Vous pouvez choisir votre couche (la mettre en surbrillance), votre système de projection (EPSG : 2154) et cliquez sur « **Ajouter** »



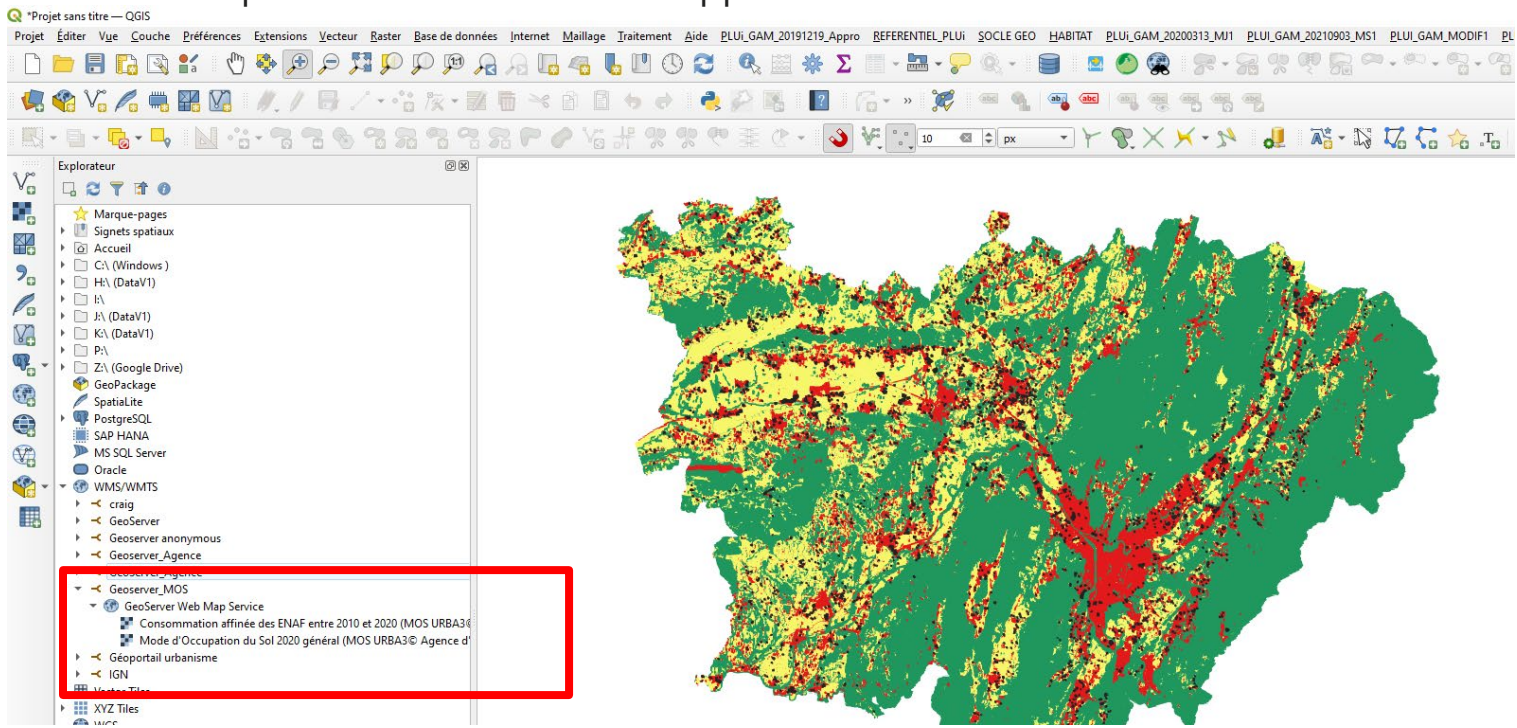
La couche apparaîtra dans le contrôle de couche



# ACCÈS AU FLUX CARTOGRAPHIQUE WMS

## Etape 5 - Ouvrir les tables lors d'une nouvelle session QGIS

- Utiliser l'explorateur QGIS - Il permet un accès direct aux couches à partir d'une la connexion établie préalablement.
- Il faudra dérouler « WMS/WMTS »
  - >> dérouler le Flux Agence (dans notre cas : Geoserver\_MOS)
  - >> double-cliquer sur la couche à faire apparaître.



**L'AGENCE**  
D'URBANISME DE LA RÉGION GRENOBLOISE

— v — v — v — v — v —  
OBSERVER PLANIFIER PROJETER ANIMER PARTAGER



**Kader Boukerrou**

*Chargé d'études principal Observation / Géomatique /  
Urbaniste OPQU*

[kader.boukerrou@aurg.asso.fr](mailto:kader.boukerrou@aurg.asso.fr)

**MERCI POUR VOTRE ATTENTION**

21 rue Lesdiguières  
38000 Grenoble  
04 76 28 86 00  
accueil@aurg.asso.fr  
[www.aurg.fr](http://www.aurg.fr)

